

...Tipologie di Card..

Tessere plastiche, chip Magnetiche, contacless



PRODOTTI

- PVC, carta plastificata, format ISO
- Tessere laminate da mm.0,30 a mm. 0,82.
- Tessere con chip a contatto.
- Tessere con rfid, chip contacless.
- Tessere con scratch.
- Tessere con bande Magnetiche.
- Tricard, tessere fuori formato.
- Tessere personalizzate.

CARATTERISTICHE TECNICHE

Materiali: PVC, CARTA PLASTIFICATA, PET.

Formati: mm.85,60x53,98; fuori formato standard

Spessori:mm.0,82: mm 0,76; mm 0,50; mm 0,40; mm 0,40.

Processi di stampa:digitale, offset, re transfer e termografica.

Stampa:quadricromia e colori pantone.

Tecnologie:codici a barre (code 39, code 128, ean 13, ean 8,2/5 interleaved), banda Magnetica (LoCo 300oe, HiCo 2750oe, Hi-Co4000oe), memory chip (4442, 5542, 4428, 5528), antenne (bassa frequenza 4100, 4102, 4200, 5557, 5577; alta frequenza Mifare 1k, Ultralight).

TESSERE RFID: utilizzi come Card di accesso (hotel, centri benessere, aziende) ski-pass, city card, card assistenza



FORMATO

mm.85,60x53,98

SPESSORI

mm. 0,76
mm. 0,82

STANDARD

Bassa frequenza (125) (EM4100, T5557)
Alta Frequenza (13,56) (Mifare 1 K Philips e Infineon, Mifare 4K, Mifare Ultralight 512 byte)

TESSERE CON CODICI A BARRE: fidelity card, family card, gift card, tessera per Eventi, convention, meeting, supermercati e grande distribuzione



FORMATO

mm.85,60x53,98

SPESSORI

mm. 0,76
mm. 0,82

STANDARD

Code 39, code 128, ean 13, ean 8, 2/5 interleaved

TESSERE CON BANDA MAGNETICA: fidelity card (sconti, riduzioni, bonus), controllo accessi (palestre, piscine, centri benessere, parcheggi)



FORMATO

mm.85,60x53,98

SPESSORI

mm. 0,76
mm. 0,82

STANDARD

LoCo 300oe, HiCo 2750oe, HiCo 4000oe



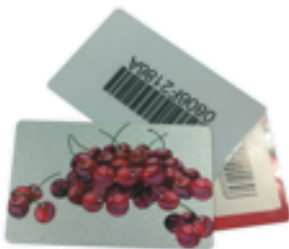
TESSERE CON CHIP: tessere fedeltà, abbonamenti, tessere prepagate, borsellino elettronico, raccolta punti.

| | | |
|----------------|-----------------|------------------------|
| FORMATO | SPESSORI | STANDARD |
| mm.85,60x53,98 | mm. 0,76 | 4442, 5542, 4428, 5528 |



TESSERE PROMOZIONALI ED ASSOCIATIVE: fidelity card, fan club, associazioni, abbonamenti, eventi.

| | | |
|----------------|----------------------|--------------------------------|
| FORMATO | SPESSORI | STANDARD |
| mm.85,60x53,98 | mm. 0,76 mm. 0,50 | scratch off termico, etichetta |



TESSERE STACCATTACCA: quando è necessario riportare i dati della card
Su modulistica dedicata.

| | | |
|----------------|---------------------------------|--|
| FORMATO | STAMPA | CONFEZIONE |
| mm.40x30 | 1+0 (colore nero su un lato) | Attaccata sulla card, riporta la stessa numerazione variabile (numeri, codici a barre) e può essere rimossa per essere applicata su formulari clienti. |



TESSERE FUORI FORMATO: tessere promozionali, tessere prepagate.

| | | |
|----------------|----------------------|-------------------|
| FORMATO | SPESSORI | CONFEZIONE |
| mm.86,60x150 | mm. 0,50 mm. 0,40 | codice a barre |

SERVICE AUTOIMBUSTANTE: Servizio abbinato alla produzione delle tessere plastiche
Dove è possibile realizzare chiavi in mano la creazione di tutto il materiale occorrente per la postalizzazione della tessera abbinata al suo modulo personalizzato, piegato debitamente come da specifiche del cliente, imbustato all'interno delle buste commerciali

| | |
|-----------------------------|-------------------|
| MATERIALE | FORMATO |
| Carta patinata opaca 150gr. | Cm. 23,50 x 29,50 |

TESSERE TECNOLOGIE MISTE: utilizzi come Card di accesso (hotel, centri benessere, aziende) skipass, city card, card assistenza, integrazione sistemi



| | | |
|----------------|----------------------|--|
| FORMATO | SPESSORI | STANDARD |
| mm.85,60x53,98 | mm. 0,76 mm. 0,82 | Doppia banda magnetica, singola o doppia banda + transponder (125 o 13,56) o con inserimento di chip a contatto ecc.. |