

## RJ45

Letto di prossimità da incasso

### Collegamenti

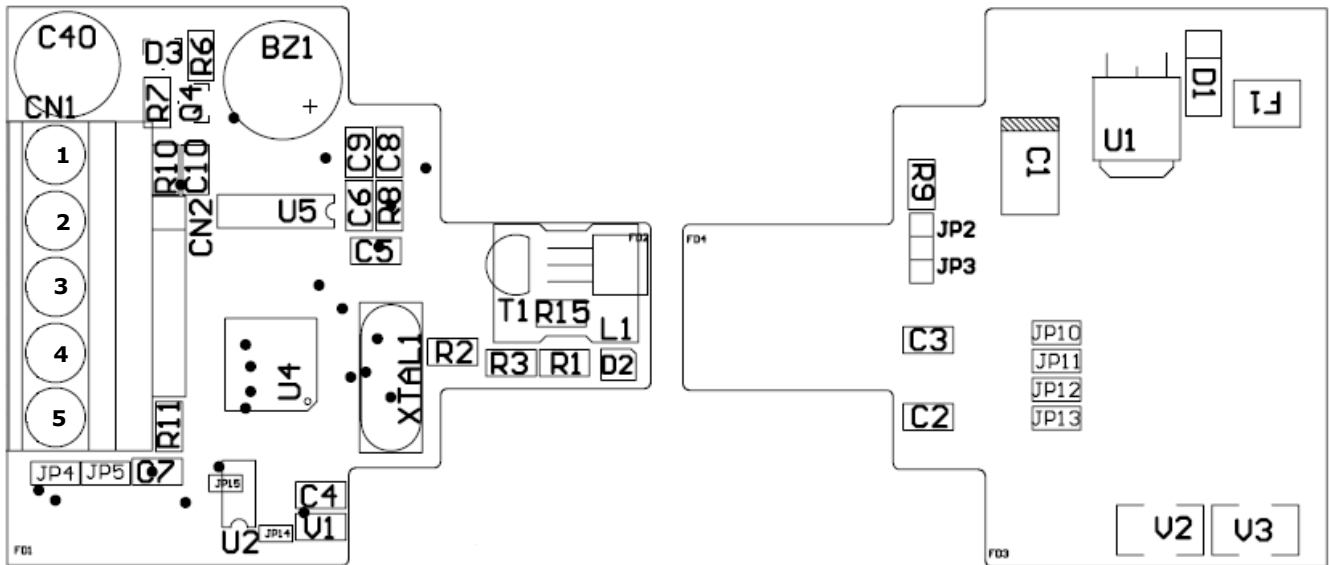


Fig.1: EVO

CN1

| Name    | PIN | Description                                |
|---------|-----|--|
| VDD     | 1   | +12 V                                      |
| GND     | 2   | Ground                                     |
| B+      | 3   | B+ RS485                                   |
| B-      | 4   | B- RS485                                   |
| GND / I | 5   | GDN dati (JP4 chiuso) / INPUT (JP5 chiuso) |

Indirizzo e setup seriale di default:

ind:001

baud: 9600,N,8,1

### AVVERTENZE

GSA-TEA S.r.l. si riserva il diritto di apportare, in qualsiasi momento e senza preavviso, modifiche Hardware e Firmware parziali o integrali al fine di migliorare le caratteristiche del prodotto.

GSA-TEA S.r.l. esclude ogni responsabilità in merito all'utilizzo finale dell'hardware e firmware oggetto del presente documento, e di eventuali danni a persone o cose o mancati guadagni a seguito dell'uso improprio e/o non autorizzato del prodotto.